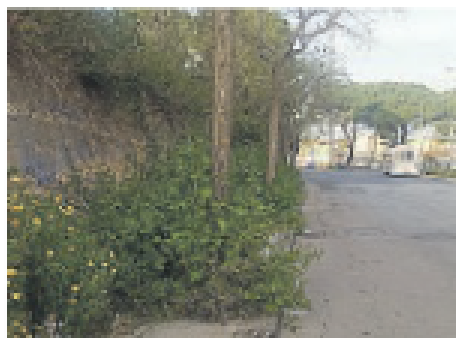


# Viale Sicilia, il marciapiede è “soffocato” dai cespugli

Poveri pedoni. Il Comune: «Interverremo anche lì»

**CALTAGIRONE.** Sul viale Sicilia, nei pressi della stazione ferroviaria, proliferano cespugli di malve e margherite che hanno raggiunto un'altezza considerevole. Dal Municipio hanno risposto che «gli interventi sono in corso e, a breve, riguarderanno anche questa zona». Erba alta, incuria e sterpaglie proliferano in altezza. Questo, purtroppo, lo stato in cui versano gli spazi a ridosso della strada e, in particolar modo del marciapiede la cui unica finalità dovrebbe essere quella di consentire il transito in sicu-



rezza dei pedoni e degli utenti del trasporto ferroviario. Benché sia scarsa l'affluenza di utenti di tale servizio, è auspicabile un intervento

di decespugliamento che tornerebbe utile ai fruitori dell'auto-stazione dei bus. La zona mostra già i segni del tempo e, nonostante la presenza della fontana, relega questo contesto urbano in uno stato di tra-

scuratezza non indifferente. Cespugli di malve e margherite (come si evince dalla foto) proliferano e ostacolano il passaggio dei pedoni.

**GIANFRANCO POLIZZI**